

凍結切片作製ワークショップ

～ 包埋から薄切まで ～

- CM3050S, Leica & UT2000F, TOKYO RIKAKIKAI -

日時:平成30年8月2-3日(木-金)

会場:東北大学加齢医学研究所 共通機器室

現在、共通機器として設置の試料凍結装置UT2000F及びリサーチ用高性能クリオスタートを利用して、凍結標本作製のワークショップを開催いたします。

本講習会では、新たに導入した試料凍結装置UT2000Fによる良好な凍結標本を確実に作製するための装置導入説明会を行います。凍結切片の作製では、従来法及び従来の方法では不可能であった硬組織や性状の異なった組織を含む大きな試料等から、薄い凍結切片を容易に作製することができる川本法を紹介します。現在、クリオスタートをご利用の方、ご興味のある方は是非ご参加ください。

■「試料凍結装置UT2000F導入説明会」及び「凍結切片作製ハンズオン」

申込締切:
7/26(木)
参加費:無料

- ・氷晶生成を抑えた試料凍結法について
- ・従来法及び川本法による凍結切片作製について

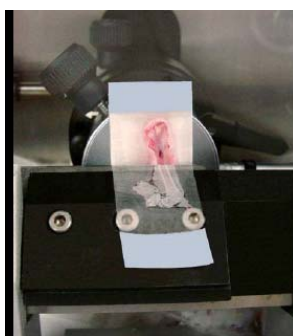
8/2(木) ① 10:00 ② 14:00

8/3(金) ③ 10:00 ④ 14:00 ※各回120分、定員6名

講師: 小林智博、宮本 樹 (ライカマイクロシステムズ株式会社)



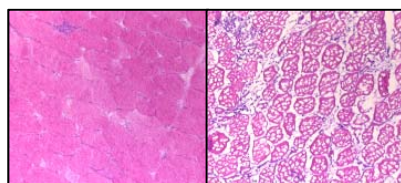
Leica CM3050S



未固定非脱灰凍結切片 川本法



試料凍結装置UT2000F



氷晶 無し 氷晶 有り
凍結方法による氷晶発生(鳥・筋肉)

【製品・お問合せ】

ライカ マイクロシステムズ株式会社
小林 智博
TEL: 03-6758-5690
Email: tomohiro.kobayashi@LeicaBiosystems.com
株式会社南部医理科 佐々木 淳
TEL: 022-797-3337 FAX: 022-718-9880
E-mail: sasaki_atsushi@nanbu-irika.com

【講習会・お問合せ】

加齢医学研究所 共通機器管理室
鍛冶、吉田
TEL: 022-717-8455、星陵(93)8455
Email: cic-admin.idac@grp.tohoku.ac.jp



※ 時間割調整の都合上、事前申し込みをお願いします。また、参加枠に余裕のある場合は、当日受付も可能です。
※ 駐車場はありませんので、公共の交通機関などをご利用ください。